



TERRES ET MERS AUSTRALES FRANÇAISES

Candidature à l'inscription sur la
Liste du patrimoine mondial de l'UNESCO

TERRES ET MERS AUSTRALES FRANÇAISES

Candidature à l'inscription sur la Liste du patrimoine mondial de l'UNESCO

Janvier 2018

Terres australes et antarctiques françaises

Direction de l'Environnement

Direction de la réserve naturelle nationale des Terres australes françaises

Rue Gabriel Dejean

97410 Saint-Pierre

France





Photo 1. Pointe des Moines, Ile de la Possession, archipel Crozet

SOMMAIRE

RESUME ANALYTIQUE	15
ETAT PARTIE.....	15
ETAT, PROVINCE OU REGION.....	15
NOM DU BIEN	15
COORDONNEES GEOGRAPHIQUES A LA SECONDE PRES.....	15
DESCRIPTION TEXTUELLE DES LIMITES DU BIEN PROPOSE POUR INSCRIPTION.....	15
CARTES DU BIEN PROPOSE POUR INSCRIPTION	20
Iles Kerguelen	20
Archipel Crozet.....	27
Iles Saint-Paul et Amsterdam	29
CRITERES SELON LESQUELS LE BIEN EST PROPOSE POUR INSCRIPTION	31
PROJET DE DECLARATION DE VALEUR UNIVERSELLE EXCEPTIONNELLE	31
NOM ET COORDONNEES POUR LES CONTACTS DE L'INSTITUTION / AGENCE LOCALE OFFICIELLE.....	33
I. IDENTIFICATION DU BIEN	36
I. A. PAYS.....	36
I. B. ÉTAT, PROVINCE OU REGION	36
I. C. NOM DU BIEN	36
I. D. COORDONNEES GEOGRAPHIQUES A LA SECONDE PRES.....	36
I. E. CARTES ET PLANS INDIQUANT LES LIMITES DU BIEN PROPOSE POUR INSCRIPTION ..	38
I. F. SURFACE DU BIEN PROPOSE POUR INSCRIPTION.....	41
II. DESCRIPTION.....	44
II. A. DESCRIPTION DU BIEN	44
II. A. 1. Caractéristiques abiotiques	44
II. A. 2. Patrimoine biologique et écologique.....	64
II. B. HISTORIQUE ET DEVELOPPEMENT	108
II. B. 1. Des tentatives d'exploitation économique qui ont forgé un patrimoine bâti et paysager unique.....	108
II. B. 2. La mise en place d'une administration	110
II. B. 3. La recherche scientifique dans les Terres et mers australes françaises	111
II. B. 4. Histoire de la philatélie des Terres australes et mers françaises	113
II. B. 5. L'art dans les Terres et mers australes françaises	115
II. B. 6. Le Marion Dufresne, navire ambassadeur des TAAF	117
II. B. 7. Création de la réserve naturelle nationale des Terres australes françaises	118
II. B. 8. Extension de la Réserve naturelle et mise en place d'un périmètre de protection ...	119

III.	JUSTIFICATION DE L'INSCRIPTION.....	123
III. 1. A.	Brève synthèse.....	123
III. 1. B.	Critères selon lesquels l'inscription est proposée	124
III. 1. C.	Déclaration d'intégrité	143
III. 1. E.	Mesures de protection et de gestion requises	144
III. 2.	ANALYSE COMPARATIVE	147
III. 2. A.	Contexte de la comparaison	147
III. 2. B.	Périmètre de la comparaison	148
III. 2. C.	Critères de comparaison avec les sites proposés	151
III. 3.	PROJET DE DECLARATION DE VALEUR UNIVERSELLE EXCEPTIONNELLE	163
III. 3. A.	Brève synthèse.....	163
III. 3. B.	Justification des critères	163
III. 3. C.	Déclaration d'intégrité	164
III. 3. E.	Exigences de protection et de gestion.	165
IV.	ÉTAT DE CONSERVATION DU BIEN ET FACTEURS AFFECTANT LE BIEN	168
IV. A.	ETAT ACTUEL DE CONSERVATION.....	168
IV. A. 1.	Etat de conservation des écosystèmes terrestres	168
IV. A. 2.	Etat de conservation des écosystèmes marins	171
IV. A. 3.	Etat de conservation des oiseaux et mammifères marins.....	172
IV. B.	FACTEURS AFFECTANT LE BIEN	174
IV. B. 1.	Pressions dues au développement	174
IV. B. 2.	Contraintes liées à l'environnement.....	190
IV. B. 3.	Catastrophes naturelles et planification préalable.....	193
IV. B. 4.	Visite responsable des sites du patrimoine mondial	194
IV. B. 5.	Nombre d'habitants dans le périmètre du bien	199
V.	PROTECTION ET GESTION DU BIEN	203
V. A.	DROIT DE PROPRIETE	203
V. B.	CLASSEMENT DE PROTECTION.....	204
V. C.	MOYENS D'APPLICATION DES MESURES DE PROTECTION.....	208
V. C. 1.	Cadre réglementaire dans lequel s'inscrit le bien.....	208
V. C. 2.	Les outils et modes de gouvernance qui régissent le bien	216
V. C. 3.	Enjeux et moyens de surveillance du bien	222
V. D.	PLANS ACTUELS CONCERNANT LA MUNICIPALITE ET LA REGION OU EST SITUE LE BIEN PROPOSE.....	224
V. E.	PLAN DE GESTION DU BIEN ET EXPOSE DES OBJECTIFS DE GESTION POUR LE BIEN PROPOSE POUR INSCRIPTION AU PATRIMOINE MONDIAL	224
V. F.	SOURCES ET NIVEAUX DE FINANCEMENTS	234
V. G.	SOURCES DE COMPETENCES SPECIALISEES ET DE FORMATION EN TECHNIQUES DE CONSERVATION ET DE GESTION.....	236
V. H.	AMENAGEMENT ET INFRASTRUCTURES POUR LES VISITEURS.....	238

V. H. 1.	L'écotourisme à bord du Marion Dufresne.....	238
V. H. 2.	Un encadrement des visiteurs assuré par les agents de la réserve naturelle	239
V. H. 3.	La biosécurité : limiter l'introduction d'espèces exotiques	240
V. H. 4.	La Charte de l'environnement.....	241
V. H. 5.	Le Guide de l'hivernant.....	242
V. H. 6.	La maison de la réserve naturelle.....	242
V. H. 7.	Evenement de sensibilisation à l'environnement dans les districts.....	243
V. I.	POLITIQUE ET PROGRAMMES CONCERNANT LA MISE EN VALEUR ET LA PROMOTION DU BIEN	244
V. I. 1.	Une communication grand public d'envergure nationale et internationale	244
V. I. 2.	La candidature à la Liste verte	245
V. I. 3.	La participation aux réseaux nationaux et internationaux	246
V. J.	NIVEAU DE QUALIFICATION DES EMPLOYES.....	248
VI.	SUIVI	252
VI. A.	INDICATEURS CLES POUR MESURER L'ETAT DE CONSERVATION.....	252
VI. A. 1.	Les indicateurs de gestion.....	252
VI. A. 2.	Les indicateurs de conservation	252
VI. A. 3.	Les autres suivis long terme	263
VI. B.	DISPOSITIONS ADMINISTRATIVES POUR LE SUIVI DU BIEN	266
VI. C.	RESULTATS DES PRECEDENTS EXERCICES DE SOUMISSION DE RAPPORTS	266
VII.	DOCUMENTATION.....	270
VII. A.	INVENTAIRE DES IMAGES PHOTOGRAPHIQUES ET AUDIOVISUELLES ET LE FORMULAIRE D'AUTORISATION DE REPRODUCTION.....	270
VII. B.	TEXTES RELATIFS AU CLASSEMENT A DES FINS DE PROTECTION, EXEMPLAIRE DES PLANS DE GESTION DU BIEN ET AUTRES PLANS CONCERNANT LE BIEN	282
VII. C.	FORME ET DATE DES DOSSIERS OU DES INVENTAIRES LES PLUS RECENTS CONCERNANT LE BIEN	283
VII. D.	ADRESSE OU SONT CONSERVES L'INVENTAIRE, LES DOSSIERS ET LES ARCHIVES.	285
VII. E.	BIBLIOGRAPHIE	287
VIII.	COORDONNÉES DES AUTORITÉS RESPONSABLES.....	300
VIII. A.	RESPONSABLE DE LA PREPARATION DE LA PROPOSITION	300
VIII. B.	INSTITUTION/ AGENCE LOCALE OFFICIELLE	301
VIII. C.	AUTRES INSTITUTIONS LOCALES.....	301
VIII. D.	ADRESSE INTERNET OFFICIELLE	301
IX.	SIGNATURE AU NOM DE L'ÉTAT PARTIE.....	303

Sommaire des cartes

Carte 1. Carte au format A3 du bien proposé pour inscription	16
Carte 2. Statuts de protection des Terres et mers australes françaises	18
Carte 3. Îles Kerguelen, carte de référence à l'atlas	20
Carte 4. Carte A : atlas des îles Kerguelen	21
Carte 5. Carte B : atlas des îles Kerguelen	22
Carte 6. Carte C : atlas des îles Kerguelen	23
Carte 7. Carte D : atlas des îles Kerguelen	24
Carte 8. Carte E : atlas des îles Kerguelen	25
Carte 9. Carte F : atlas des îles Kerguelen	26
Carte 10. Archipel Crozet, carte de référence à l'atlas	27
Carte 11. Île de la Possession, archipel Crozet	27
Carte 12. Île de l'Est, archipel Crozet	28
Carte 13. Îles Froides, archipel Crozet	28
Carte 14. Île Saint-Paul	29
Carte 15. Île Amsterdam	30
Carte 16 : Localisation des Terres et mers australes françaises	45
Carte 17. Géographie et géomorphologie terrestre de l'archipel Crozet	48
Carte 18. Géomorphologie sous-marine de l'archipel Crozet	49
Carte 19. Géographie et géomorphologie terrestre des îles Kerguelen	52
Carte 20. Géomorphologie marine des îles Kerguelen	53
Carte 21. Géographie et géomorphologie terrestre des îles Saint-Paul et Amsterdam	58
Carte 22. Géomorphologie sous-marine des îles Saint-Paul et Amsterdam	59
Carte 23. Caractéristiques océanographiques des Terres et mers australes françaises	61
Carte 24. Les zones de fortes concentrations connues d'oiseaux des Terres et mers australes françaises	73
Carte 25. Répartition spatiale des points chauds de la diversité aviaire dans l'océan Austral	76
Carte 26. Les zones de fortes concentrations connues de mammifères marins des Terres et mers australes françaises	83
Carte 27. Répartition de la production phytoplanctonique dans l'océan austral	85
Carte 28. Cartographie représentant les abondances en euphausiacés (par mille nautique) entre 2013 et 2016	86
Carte 29. Les écorégions marines de Kerguelen prioritaires selon leur valeur écologique	98
Carte 30. Les écorégions marines de Crozet	99
Carte 31. Phénomènes naturels de concentration et aires d'une beauté exceptionnelle sur l'archipel Crozet	130
Carte 32. Phénomènes naturels de concentration et aires d'une beauté exceptionnelle sur les îles Kerguelen	132
Carte 33. Phénomènes naturels de concentration et aires d'une beauté exceptionnelle des îles Saint-Paul et Amsterdam	135
Carte 34. Distribution observée de l'albatros hurleur (<i>Diomedea exulans</i>) adulte de Kerguelen pendant la période inter-nidification	137
Carte 35. Localisation des territoires soumis à la comparaison	149
Carte 36. Zones de pêches potentiellement utilisées par les pêcheries dans les Terres et mers australes françaises, défines selon les limites réglementaires (profondeurs et zonages autorisés) et les limites technologiques	181
Carte 37. Localisation des stations scientifiques et observatoires de la biodiversité dans les Terres et mers australes françaises	189
Carte 38. La fréquentation humaine dans les Terres et mers australes françaises	195
Carte 39 : Statuts de protection des Terres et mers australes françaises	207
Carte 40. Carte du sanctuaire baleinier de l'océan Indien (IFAW)	211
Carte 41. Zone de compétence de la CCAMLR	212
Carte 42. Les stations de suivis long terme en milieu marin	265
Carte 43. Localisation des photographies du dossier	280

Sommaire des tableaux

Tableau 1. Coordonnées géographiques à la seconde près des Terres et mers australes	36
Tableau 2. Surface des éléments du bien proposé à l'inscription	41
Tableau 3. Distance des Terres et mers australes françaises par rapport aux territoires les plus proches.....	44
Tableau 4. Estimation du nombre de couples d'oiseaux nichant sur les districts des Terres et mers australes françaises	74
Tableau 5. Estimation des populations de pinnipèdes des Terres et mers australes françaises d'après les comptages	78
Tableau 6. Individus recensés par le catalogue de photo-identification	80
Tableau 7. Synthèse des principaux services écosystémiques fournis par les Terres et mers australes françaises	107
Tableau 8. Planning prévisionnel des OP du Marion Dufresne dans les Terres et mers australes françaises	117
Tableau 9. Liste des espèces d'oiseaux et de mammifères marins pour lesquelles sont observées de fortes concentrations dans les Terres et mers australes françaises	126
Tableau 10. Caractéristiques des territoires proposés pour l'analyse comparative.....	152
Tableau 11. Nombre d'espèces végétales introduites inventoriées et pourcentage concernées par des actions de lutte de la réserve naturelle	175
Tableau 12 : Liste des vertébrés introduits encore présents dans les Terres et mers australes françaises et de leurs impacts démontrés	176
Tableau 13. Inventaire des vertébrés terrestres introduits ayant fait l'objet de programmes d'éradication au sein des trois districts austraux depuis 1992	178
Tableau 14. Nombre d'invertébrés introduits par district.....	179
Tableau 15. Captures annuelles de légine 2010-2015 en tonnes.....	180
Tableau 16. Captures commerciales de langoustes à Saint-Paul et Amsterdam 2008 à 2016 en tonnes	184
Tableau 17. Moyenne annuelle des visiteurs des Terres et mers australes françaises (2012-2016).....	194
Tableau 18. Synthèse des incidences potentielles des activités humaines sur le milieu terrestre	196
Tableau 19. Synthèse des incidences potentielles des activités humaines sur le milieu marin	198
Tableau 20. Nombre de personnes présentes sur base de 2012 à 2016.....	199
Tableau 21 : Ensemble des espèces présentes au sein du bien et mentionnées par les annexes CITES	208
Tableau 22: Espèces présentes au sein du bien inscrites sur les annexes de la convention de Bonn	209
Tableau 23: Espèces présentes au sein du bien et inscrites à l'ACAP.....	209
Tableau 24. Exemple d'objectifs à long terme, objectifs opérationnels et actions, prévus par le 2ème plan de gestion pour répondre aux enjeux de conservation - ici les oiseaux et mammifères marins	228
Tableau 25. Liste des formations environnementales dispensées aux personnes amenées à se rendre dans les Terres et mers australes françaises en 2016.	237
Tableau 26. Moyenne annuelle des visiteurs des Terres et mers australes françaises (2012-2016).....	238
Tableau 27. Principaux indicateurs de conservation développés par la Réserve naturelle à ce jour	253
Tableau 28– Taux de croissance annuel moyen calculé à partir de séries de données sur la période du plan de gestion de 2010 à 2016.....	255
Tableau 29. Tendances des populations d'oiseaux d'après les données issues des suivis à long terme.....	256
Tableau 30. Tendances des populations de pinnipèdes d'après les données issues des suivis à long terme	258
Tableau 31. Formulaire d'autorisation de reproduction des images photographiques	270



Photo 2. Gorfous sauteurs du nord (Eudyptes moseleyi), île Saint-Paul

Afin de mieux appréhender les termes spécifiques du territoire des Terres et mers australes françaises, l'objet de chacune des appellations le concernant est défini ci-dessous.

TAAF : La collectivité d'Outre-mer des Terres australes et antarctiques françaises, composée de cinq districts (unité administrative) : Les îles Kerguelen, l'Archipel Crozet, les îles Saint-Paul et Amsterdam (zone subantarctique), la Terre Adélie (Antarctique) et les îles Eparses. Cette collectivité est gérée par un préfet, administrateur supérieur, et l'ensemble de ses équipes situées au siège à Saint-Pierre, à l'antenne de Paris ou directement sur les districts. Un chef de district assure la représentation du préfet et coordonne l'ensemble des activités sur chacun des districts.

Les Terres australes françaises : nom du territoire composé des districts de Kerguelen, Crozet et Saint-Paul et Amsterdam. Il s'étend jusqu'en limite de zone économique exclusive (ZEE) autour de chacune des îles, sur une surface de 1,66 millions de km². Une partie de ce territoire dispose d'un statut juridique de protection, la Réserve naturelle nationale des Terres australes françaises qui s'étend sur 672 969 km².

La Réserve naturelle nationale des Terres australes françaises : partie des Terres australes françaises sous protection nationale (partie V.B). Elle est gérée par les TAAF, avec le soutien de son comité consultatif et de son conseil scientifique.

Les Terres et mers australes françaises : nom du bien proposé à l'inscription qui reprend les limites de la réserve naturelle nationale des Terres australes françaises.

GLOSSAIRE

ACAP : Accord sur la Conservation des Albatros et des Pétrels

AMP : Aire marine protégée

AZE : Alliance for Zero Extinction

BEST : Voluntary scheme for Biodiversity and Ecosystem services in the Territories of European Overseas

CBI : Commission Baleinière Internationale

CC : Conseil Consultatif des TAAF

CCA : Courant Circumpolaire Antarctique

CCAMLR : Commission for the Conservation of Antarctic Marine Living Resources (Commission pour la conservation de la faune et la flore marines de l'Antarctique)

CDB : Convention sur la diversité biologique

CEA : Commissariat à l'Energie Atomique

CEBC : Centre d'Etudes Biologiques de Chizé

CEP : Comité de l'environnement polaire

CGPPP : Code général de la propriété des personnes publiques

CITES : Convention on International Trade in Endangered Species (Convention sur le commerce international des espèces de faune et de la flore sauvages menacées d'extinction)

CNES : Centre National d'Etudes Spatiales

CNPN : Conseil National de la Protection de la Nature

CNRS : Centre national de recherche scientifique

COPEC : COntroleur de PEChé embarqué

CROSS-RU : Centre Régional Opérationnel de Surveillance et de Sauvetage de La Réunion

CRPM : Code rural et de la pêche maritime

DAC-OI : Direction des Affaires Culturelles –Océan Indien

DOM-TOM : Départements et Territoires d'Outre-Mer

DPMA : Direction des Pêches Maritimes et de l'Aquaculture

EBSA : Ecologically or Biologically Significant Marine Area

EEE : Espèce Exotique Envahissante

EMV / VME : Ecosystème Marin Vulnérable / Vulnerable Marine Ecosystem

EPF : Expéditions Polaires Françaises

ETP : Equivalent Temps Plein

FA : Front du courant de retour des Aiguilles

FAO : Organisation des Nations unies pour l'alimentation et l'agriculture

FP : Front Polaire

FRAC REUNION : Fonds Régional d'Art Contemporain de La Réunion

FSA : Front Subantarctique

FST : Front SubTropical

HIMI : Heard et Mac Donald Islands

HNLC : High Nutrient Low Chlorophyll

IFAW : International Fund for Animal Welfare

IFRTP : Institut Français pour la Recherche et la Technologie Polaires

INN : Illicite, Non déclarée et Non réglementée

IPCC : Intergovernmental Panel on Climate Change

IPEV : Institut polaire français Paul Emile Victor

LPO : Ligue pour la protection des oiseaux

MD : Marion Dufresne

MNHN : Muséum National d'Histoire Naturelle

MSC : Marine Stewardship Council

M : mille marin international

NZSAI : îles subantarctiques de Nouvelles Zélande

ONG : Organisation Non Gouvernementale

ORGP : Organisation Régionale de Gestion des Pêches

PECHEKER : Base de données des pêcheries australes françaises du MNHN

PIGE : Poissons des GlacEs, nom des campagnes halieutiques de recherche et d'évaluation des populations de poissons des glaces de Kerguelen.

PJDA : Port Jeanne d'Arc

PNA : Plan National d'Action

POKER : POissons de KERguelen, campagnes halieutiques de recherche et d'évaluation des ressources halieutiques du plateau de Kerguelen

PTT : Postes, Télégraphes, Téléphones

RNF : Réserves naturelles de France

RNN : Réserve naturelle nationale

ROV : Remotly Operated Vehicle

SARPC : Syndicat des Armements Réunionnais de Palangriers Congélateurs

SHOM : Service Hydrographique et Océanographique de la Marine

STAAF : Section des Terres Australes et Antarctiques Françaises

TAAF : Terres Australes et Antarctiques Françaises

TAC : Total Admissible de Capture

TAF : Terres australes françaises

UICN : Union Internationale pour la Conservation de la Nature

UMR : Unité Mixte de Recherche

UPMC : Université Pierre et Marie Curie

WWF : World Wide Fund for Nature

VMS : Vessel Monitoring System

ZEE : Zone Economique Exclusive

ZFP : Zone Frontale Polaire

ZFT : Zone Frontale de Transition



Photo 3. Manchot royal (*Aptenodytes patagonicus*), dans la manchotière de la Baie Américaine, archipel Crozet

RESUME ANALYTIQUE





Photo 4. Doigt de Sainte-Anne, îles Kerguelen

RESUME ANALYTIQUE

Etat partie

France

Etat, province ou région

Terres australes et antarctiques françaises

Nom du bien

Terres et mers australes françaises

Coordonnées géographiques à la seconde près

N° Identification	Nom de l'élément	Région	Coordonnées du point central	Surface de l'élément du bien proposé pour l'inscription (en hectares)	Carte n°
1	Crozet	TAAF	46° 18' 28"S, 51° 12' 44" E	25 578 400	1
2	Kerguelen	TAAF	48° 57' 22.5S, 68° 50' 2"E	39 709 000	1
3	Saint-Paul et Amsterdam	TAAF	38° 17' 38.4S, 77° 32' 29"E	2 010 500	1
Surface totale (en hectares)				67 296 900	1

Description textuelle des limites du bien proposé pour inscription

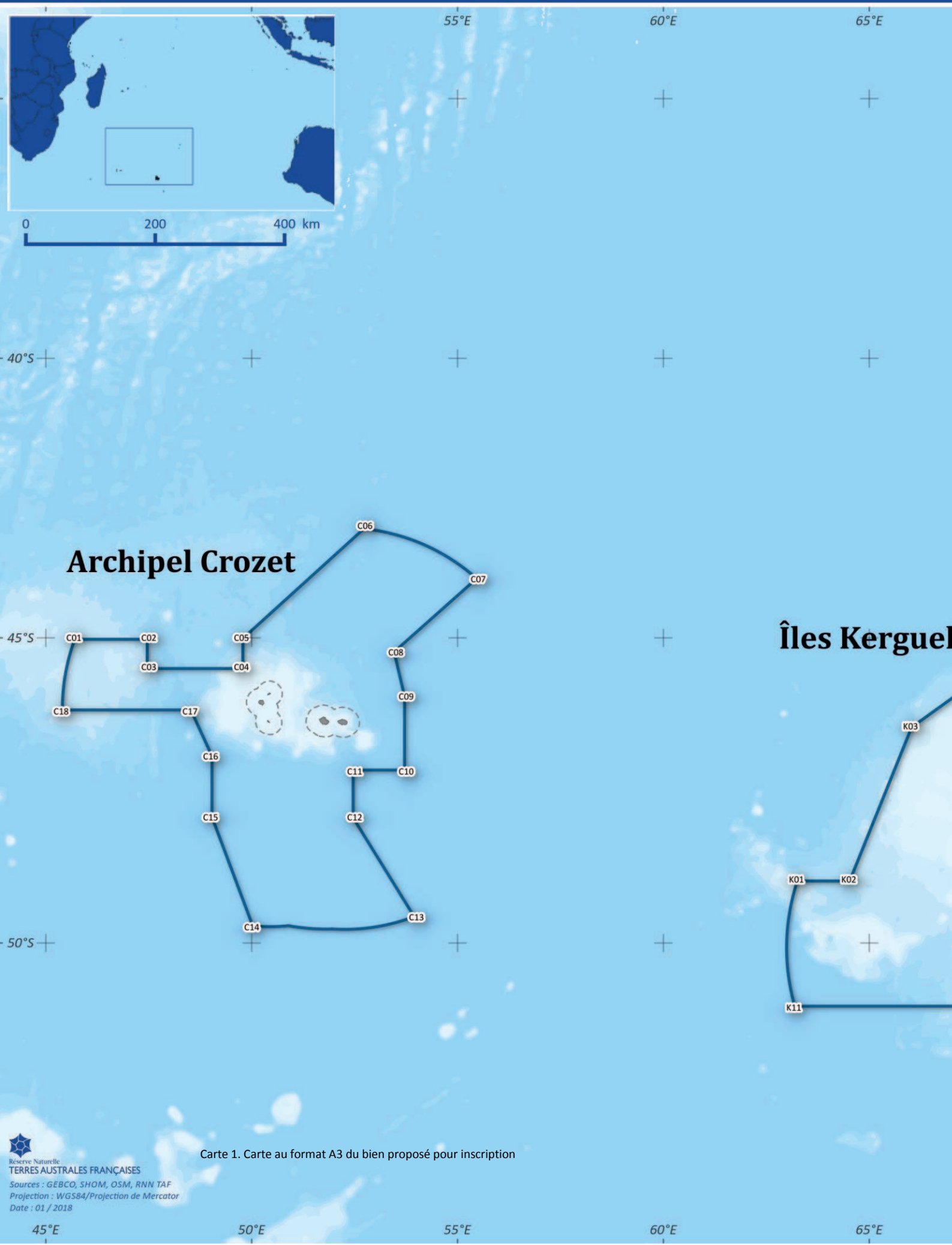
Le bien proposé est un bien en série inscrit entre les 37^{ème} et 54^{ème} parallèles Sud, au cœur de l'océan Austral. Il est situé dans la partie australe de la collectivité d'outre-mer des Terres australes et antarctiques françaises, composée des districts de Crozet, de Kerguelen et de Saint-Paul et Amsterdam, les Terres australes françaises.

Les limites du bien correspondent au périmètre de la réserve naturelle nationale des Terres australes françaises qui comprend la totalité des espaces terrestres des Terres australes françaises et 40% de leur zone économique exclusive (ZEE) soit une superficie totale de de 672 969 km², dont 7 670 km² de domaine terrestre et 665 299 km² de domaine maritime, répartis comme suit :

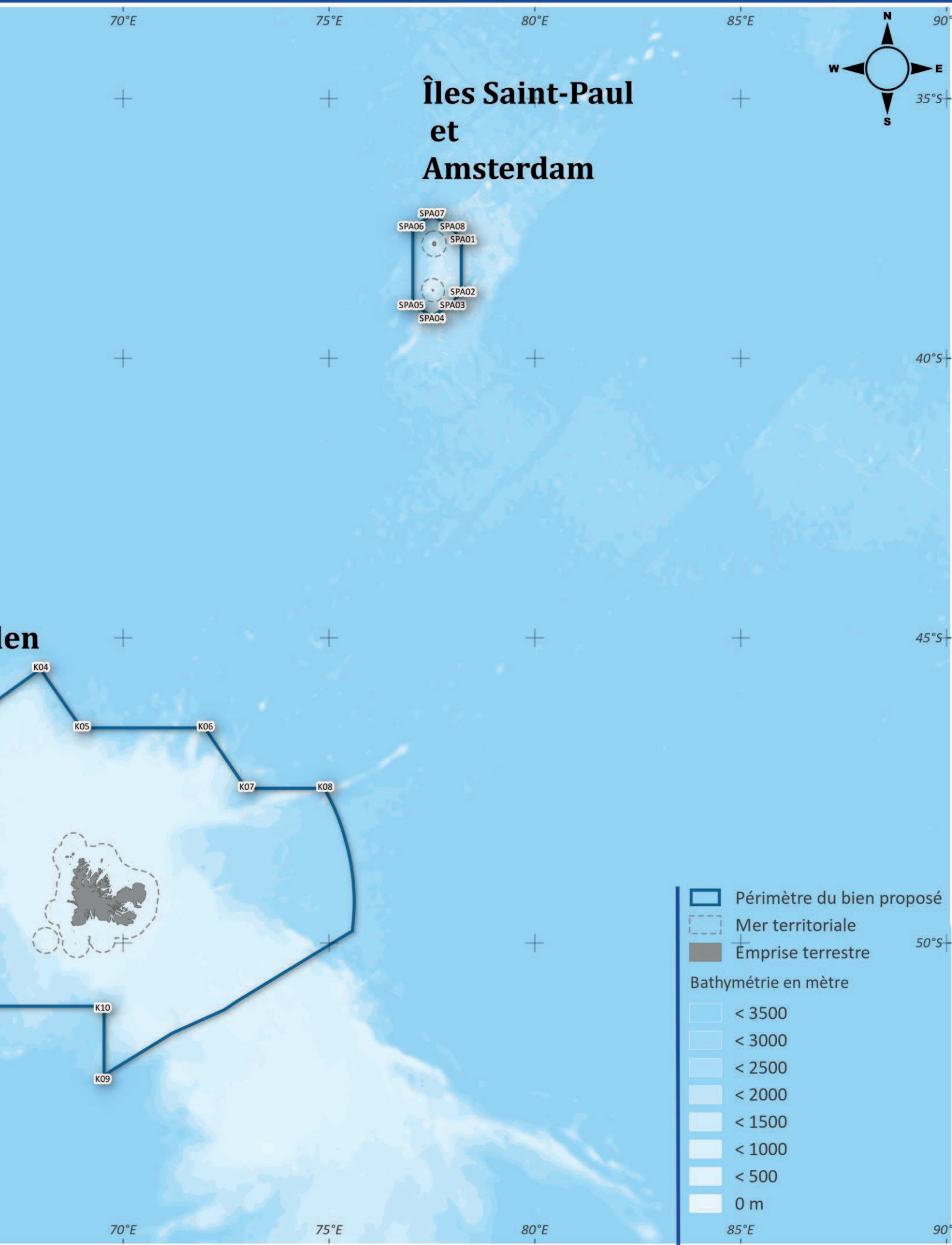
- à Crozet, 348 km² de superficie terrestre et 255 436 km² de superficie marine (44% de la ZEE);
- à Kerguelen, 7 260km² de superficie terrestre et 389 829 km de superficie marine (68% de la ZEE) ;
- enfin, à Saint-Paul et Amsterdam, 60 km² de superficie terrestre et 20 045 km² de superficie marine (4% de la ZEE).

Le bien constitue l'une des plus grandes aires marines protégées au monde et le plus grand bien UNESCO proposé à l'inscription.

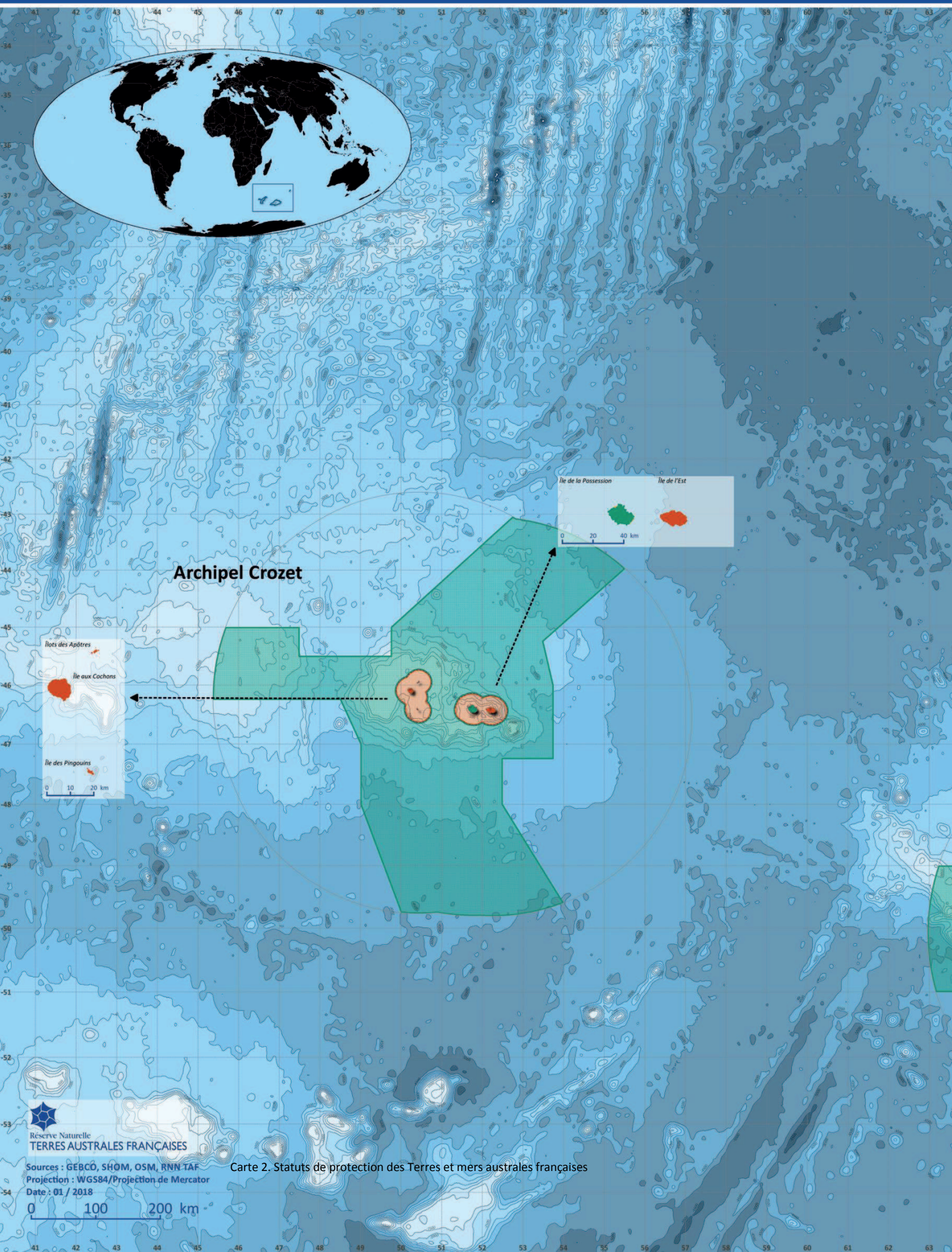
Carte au format A3 du bien proposé pour inscription



Carte 1. Carte au format A3 du bien proposé pour inscription

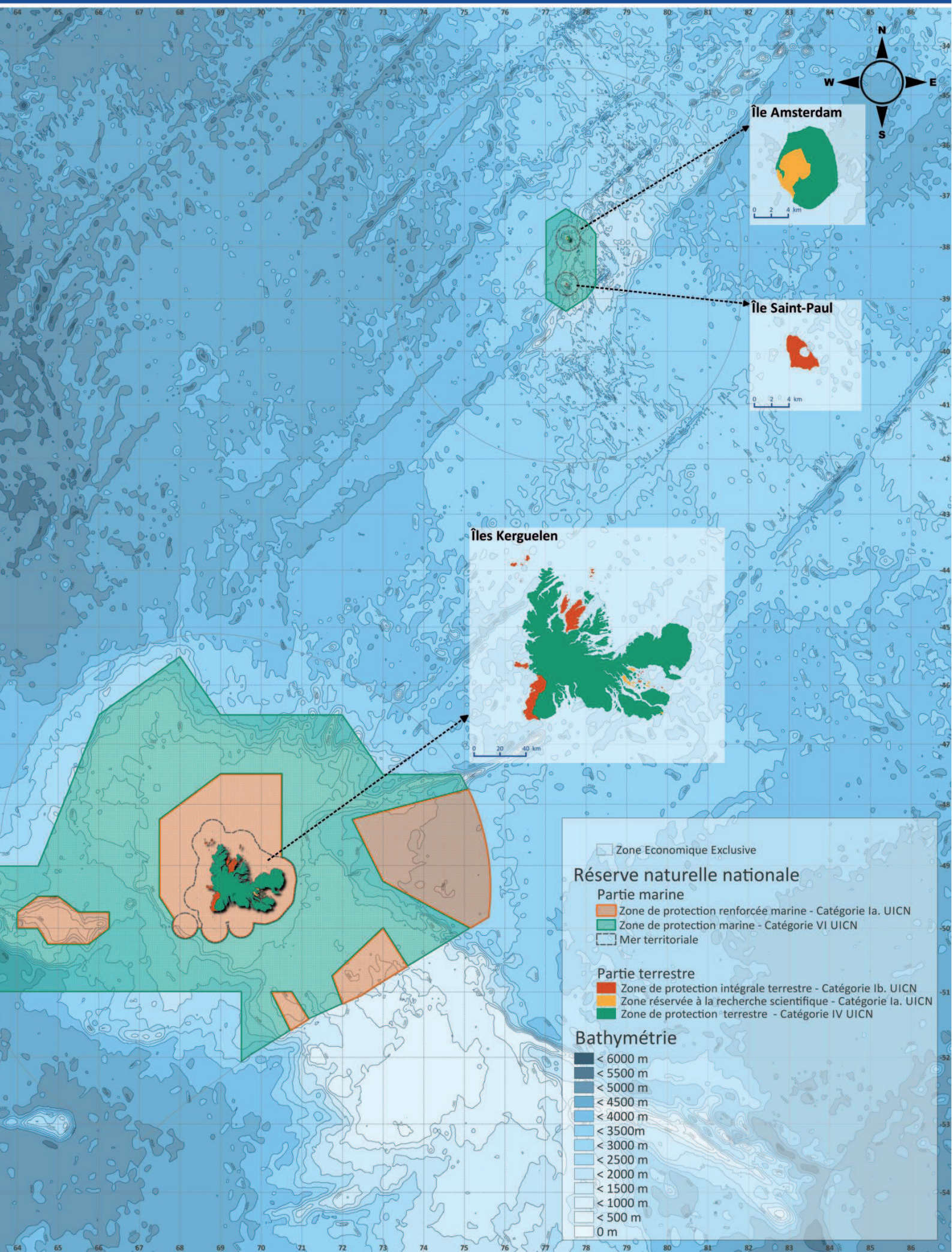


Statuts de protection des Terres et mers



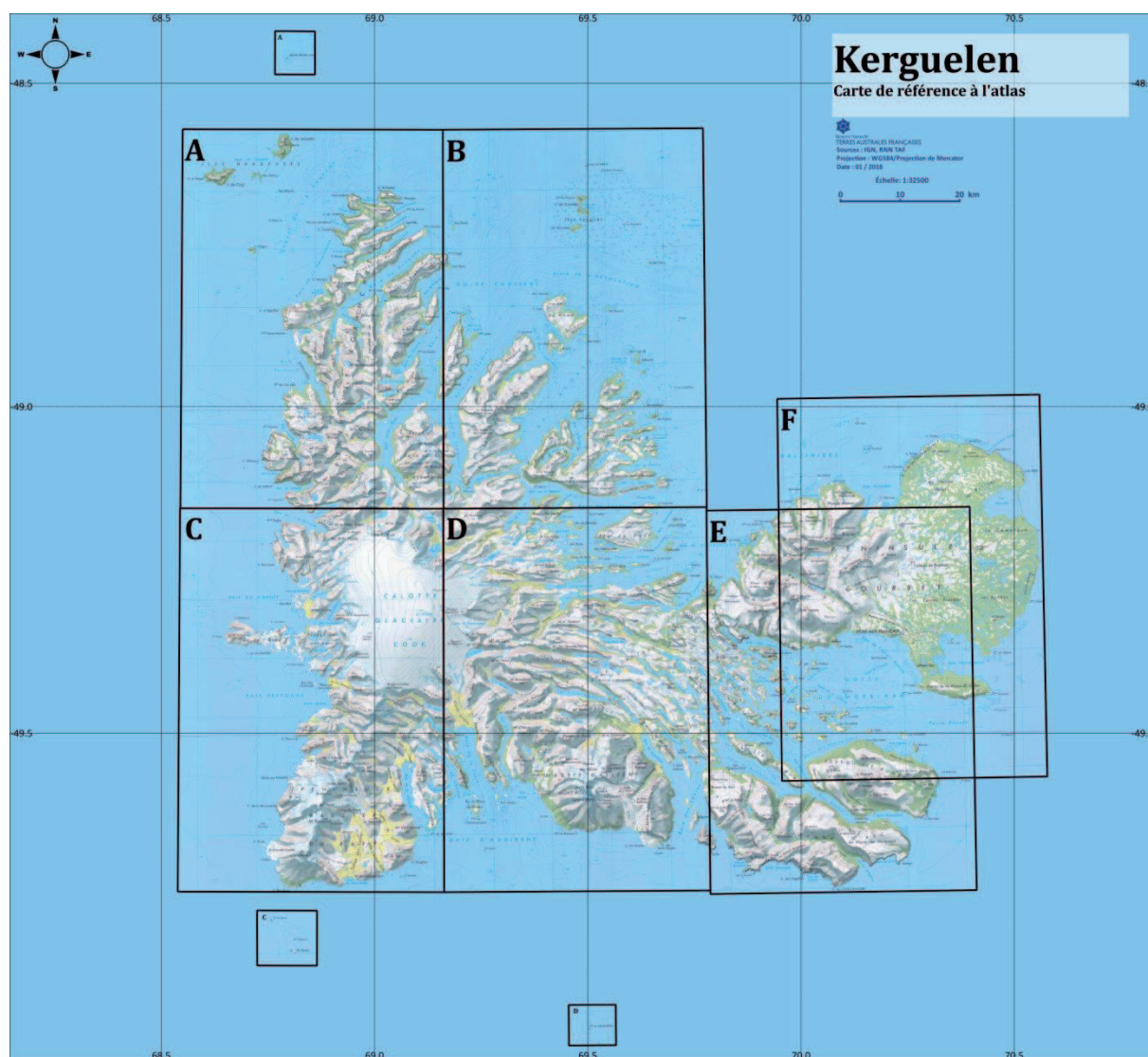
Carte 2. Statuts de protection des Terres et mers australes françaises

ers australes françaises



Cartes du bien proposé pour inscription

Iles Kerguelen

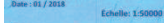


Carte 3. Iles Kerguelen, carte de référence à l'atlas, échelle: 1/325000



Atlas des îles Kerguelen

Echelle: 1:50000



Carte 5. Carte B : atlas des îles Kerguelen, échelle: 1/50000





Carte 7. Carte D : atlas des îles Kerguelen, échelle: 1/50000

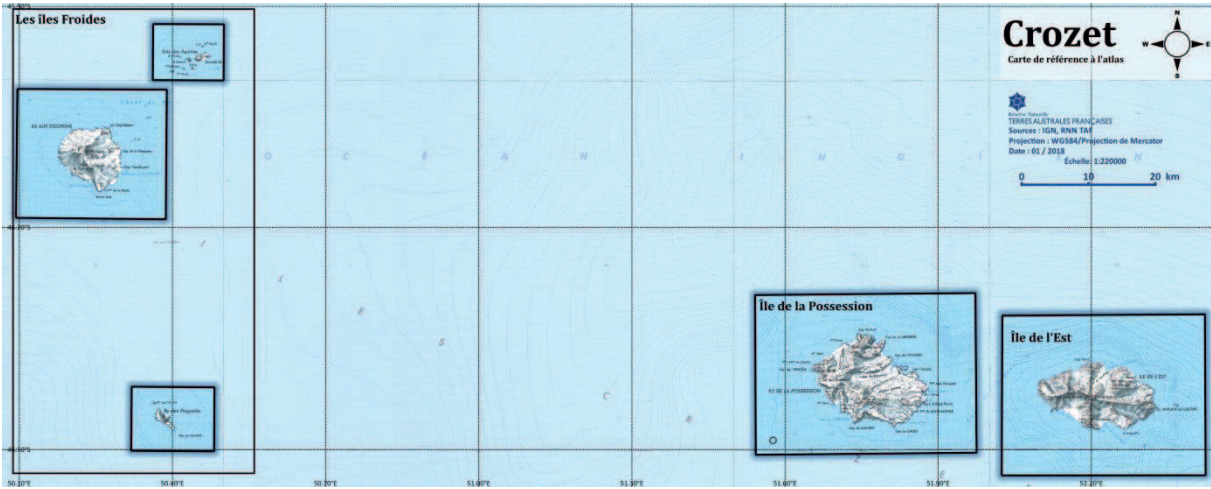


Carte 8. Carte E : atlas des îles Kerguelen, échelle: 1/50000

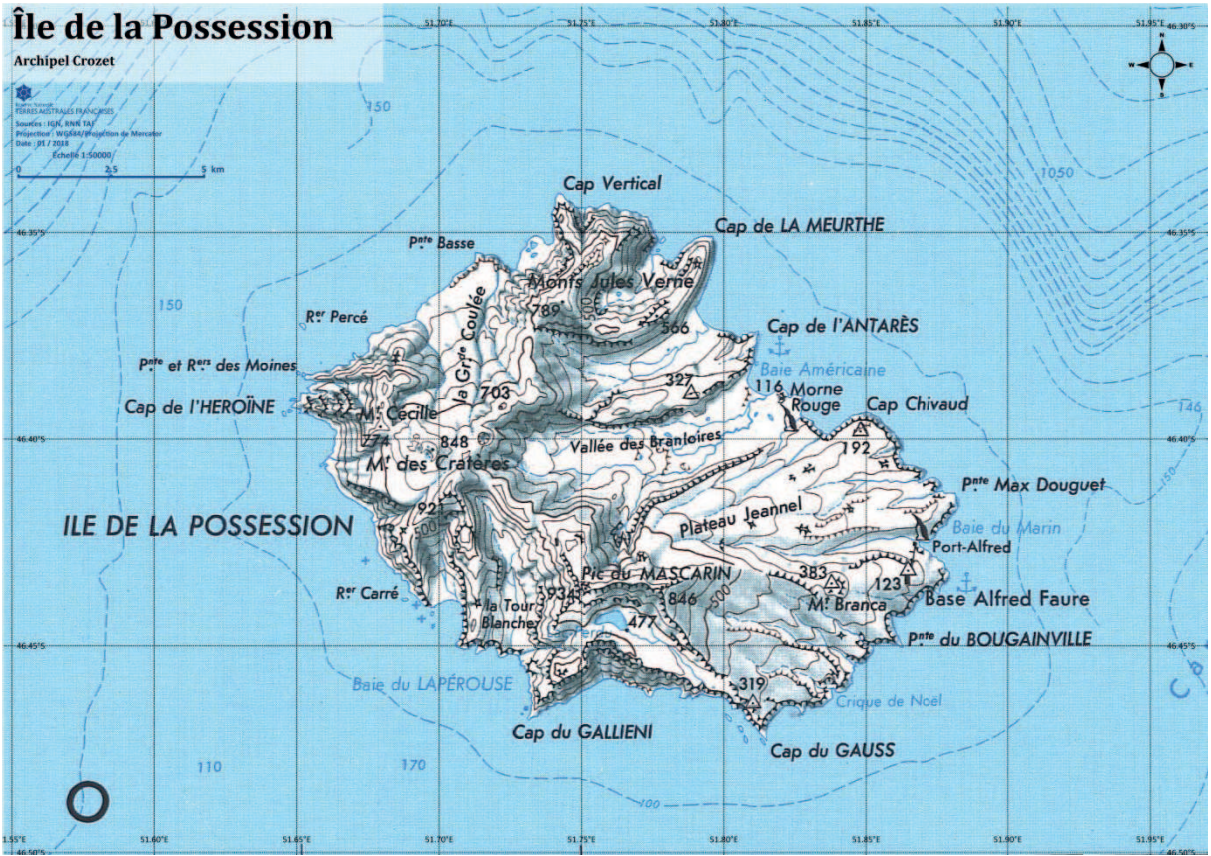


Carte 9. Carte F: atlas des îles Kerguelen, échelle: 1/50000

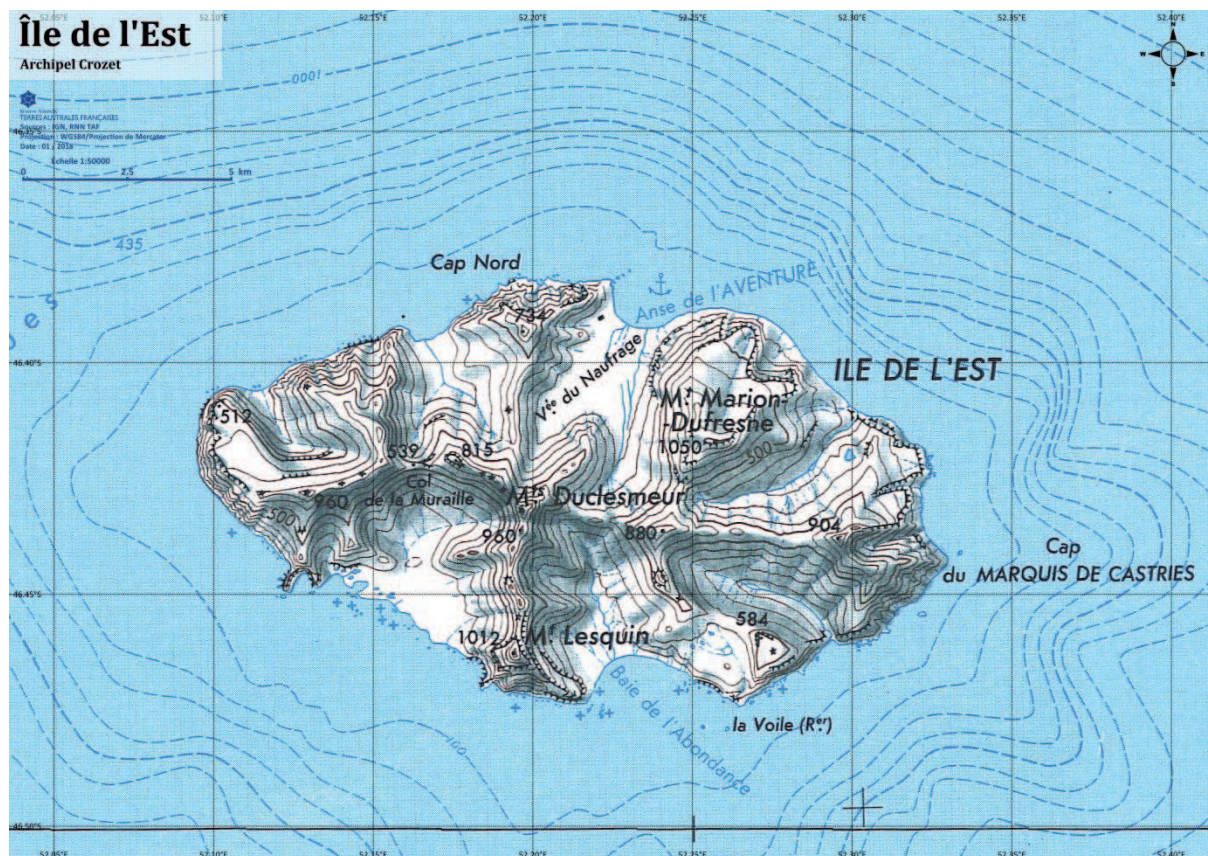
Archipel Crozet



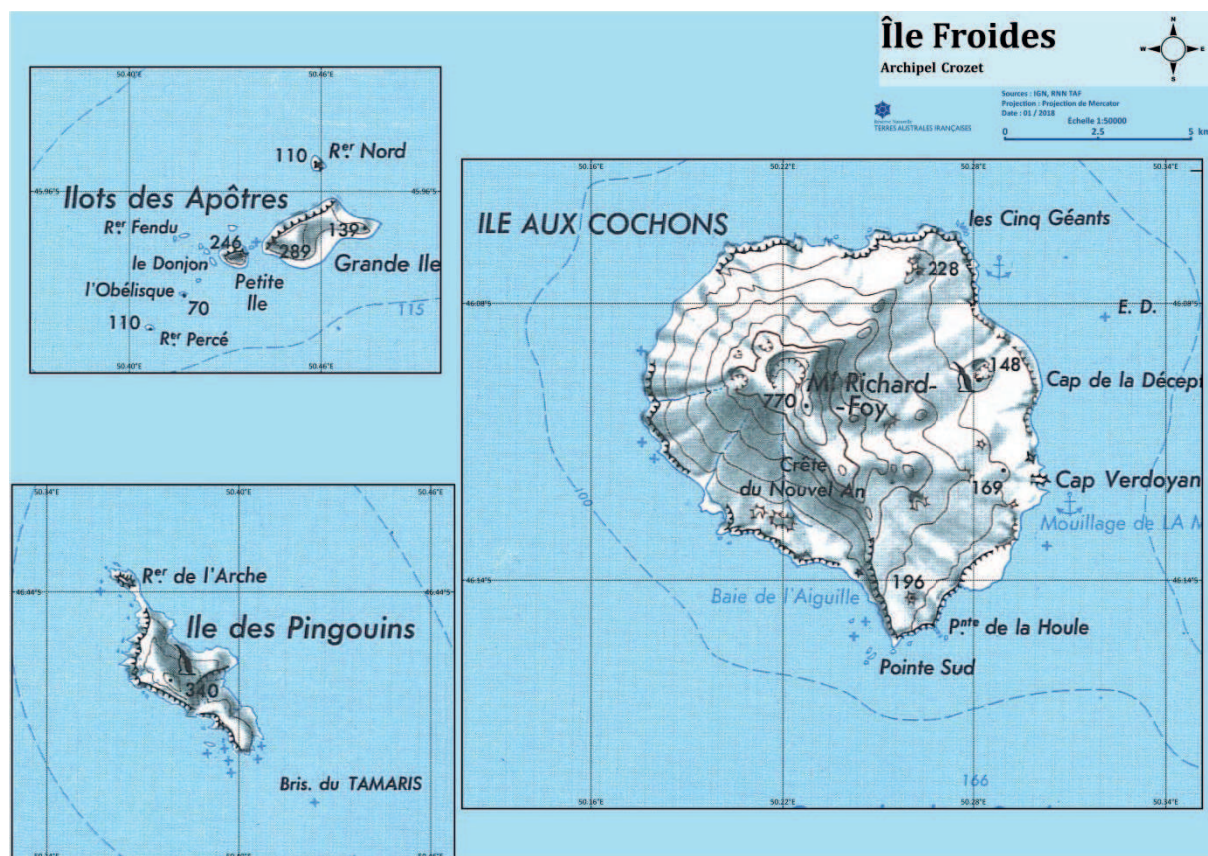
Carte 10. Archipel Crozet, carte de référence à l'atlas, échelle: 1/220000



Carte 11. Île de la Possession, archipel Crozet, échelle: 1/50000



Carte 12. Île de l'Est, archipel Crozet, échelle: 1/50000



Carte 13. Îles Froides, archipel Crozet, échelle: 1/50000



Carte 14. Île Saint-Paul, échelle: 1/25000

Île Amsterdam

77.52°E 77.54°E 77.56°E 77.58°E 77.60°E

37.80°S 37.82°S 37.84°S 37.86°S 37.88°S

W N E S

0 1 2 km

Échelle 1:25000

Sources : IGN, RNN TAF
Projection : WGS84/Projection de Mercator
Date : 01 / 2018 77.52°E 77.54°E 77.56°E 77.58°E 77.60°E

Carte 15. Île Amsterdam, échelle: 1/25000

Critères selon lesquels le bien est proposé pour inscription

Les critères sous lesquels l'inscription sur la liste du patrimoine mondial des Terres et mers australes françaises est proposée sont les critères (vii), (ix) et (x).

Projet de déclaration de valeur universelle exceptionnelle

Synthèse

Situées entre le 37 et les 50^{ème} parallèles sud, les Terres et mers australes françaises sont les plus grandes des rares terres émergées du sud de l'océan Indien, composées de l'archipel Crozet, des îles Kerguelen et des îles Saint-Paul et Amsterdam. Leurs caractéristiques océanographiques et géomorphologiques permettent une extrême productivité de leurs eaux, à la base d'un réseau tropique riche et diversifié. Cet « oasis » au cœur de l'océan austral entretient l'une des plus fortes concentrations et diversités d'oiseaux et de mammifères marins au monde. Les paysages volcaniques grandioses, qui accueillent cette nature sauvage et foisonnante, forgent le caractère sublime du bien.

Couvrant plus de 672 000 km², l'immensité du bien permet à la fois une large représentativité de la biodiversité australe et la protection de l'ensemble des processus écologiques essentiels au maintien de ces espèces. A ce titre, le territoire joue un rôle clé pour la bonne santé des océans à l'échelle planétaire, en particulier pour la régulation du cycle carbone.

Du fait de leur éloignement des centres d'activités humaines, les Terres et mers australes françaises sont des vitrines de l'évolution biologique extrêmement préservées et constituent un territoire unique pour la recherche scientifique, notamment pour le suivi à long terme des populations d'oiseaux et de mammifères marins et pour l'étude des effets des changements globaux. Forte de ce patrimoine d'exception, la collectivité des TAAF, par le biais de la réserve naturelle et avec la communauté scientifique, a mis en place un système de gestion éprouvé et reconnu assurant son intégrité pour les générations futures.

Justification des critères

Critère (vii)

Les Terres et mers australes françaises forment un des derniers lieux de « naturalité » au monde ayant conservé le caractère sauvage de son patrimoine naturel. Le phénomène de concentration d'oiseaux et de mammifères marins est tout à fait unique dans la zone subantarctique, présentant d'immenses colonies où se mêlent harmonieusement une abondance d'espèces, de bruits, de couleurs et d'odeurs. De la plus grande colonie de manchots royaux au monde sur l'île aux Cochons à Crozet à celle des albatros à bec jaune sur les falaises vertigineuses d'Entrecasteaux à Amsterdam, en passant par la deuxième plus importante population d'éléphant de mer sur la Péninsule Courbet à Kerguelen, cette nature foisonnante au cœur de paysages volcaniques grandioses renforce le caractère sublime du bien. Ces territoires emportent l'imaginaire et demeurent source d'inspiration pour tout un chacun.

Critère (ix)

Situées à la convergence de trois fronts océaniques et présentant de larges plateaux continentaux, les Terres et mers australes françaises sont des territoires extrêmement productifs au sein d'un océan relativement pauvre, permettant le développement d'un réseau trophique riche et diversifié.

L'immensité du bien, une des plus grandes aires marines protégées au monde, permet une large représentativité de la biodiversité australe et des processus écologiques en cours dans cet océan. Il assure la protection de l'ensemble des zones essentielles aux cycles de vie des espèces du territoire et garantit ainsi le maintien des fortes concentrations d'oiseaux et de mammifères marins. L'importance de ces zones de productivité primaire et leur rôle dans la régulation du cycle carbone apporte une contribution essentielle pour la bonne santé des océans.

Isolées à des milliers de kilomètres de tout continent et préservées de l'impact des activités humaines, ces îles sont de véritables vitrines de l'évolution biologique et constituent des modèles d'études uniques pour le suivi des changements globaux.

Critère (x)

Site d'exception pour la conservation de l'avifaune mondiale, les Terres et mers australes françaises hébergent plus de 50 millions d'oiseaux issus de 47 espèces. Pour 16 de ces espèces, près de la moitié de la population mondiale se reproduit sur les îles. On y trouve notamment la plus grande population de manchots royaux et d'albatros à bec jaune au monde, ainsi que 8 espèces endémiques telles que l'emblématique albatros d'Amsterdam, l'un des oiseaux les plus rares de la planète.

Elles concentrent également de larges populations de pinnipèdes, dont la 2^{ème} population au monde d'éléphants de mer du Sud et la 3^{ème} population d'otaries à fourrure d'Amsterdam de la planète, mais aussi des cétacés, comme le dauphin de Commerson sous-espèce endémique de Kerguelen.

La richesse et la diversité d'espèces des Terres et mers australes françaises, tout à fait unique dans l'océan austral, confère au bien une valeur exceptionnelle universelle.

Déclaration d'intégrité

Inhabités et préservés de l'impact direct des activités humaines, les écosystèmes des Terres et mers australes françaises présentent des fortes populations d'espèces natives au sein d'habitats quasi-originels, ainsi que des processus écologiques complexes et intacts. L'immensité du bien, qui figure parmi les plus grandes aires marines protégées au monde avec plus de 672 000 km², couvre l'ensemble des zones fonctionnelles essentielles au cycle de vie des espèces, assurant à long terme le maintien de leur richesse et de leur diversité. L'unité du bien est alors assurée par une importante connectivité écologique, des valeurs écologiques comparables et un système de gestion commun. Garant de l'intégrité du bien, la réserve naturelle des Terres australes françaises met en œuvre des actions efficaces pour lutter contre les menaces telles que les espèces exotiques, la pêche ou les changements globaux, mais également des actions de restauration telles que la plantation de *Phylica arborea* ou le démantèlement d'anciennes structures. Aucun développement des activités humaines n'est prévu à moyen terme.

Exigences de protection et de gestion.

Classé en 2006 comme réserve naturelle nationale, puis étendu en 2016, sur plus de 672 000 km², le territoire des Terres et mers australes françaises bénéficie du plus fort niveau de protection existant dans la réglementation française. Depuis mars 2017, le cadre réglementaire et la gouvernance de la réserve naturelle sont également applicables à l'ensemble de la ZEE, sur plus de 1.66 millions de km². Les activités humaines sont strictement interdites sur près d'un tiers du bien et réglementées avec obligation d'étude d'impact et accord du gestionnaire sur le reste du périmètre. L'ensemble des espèces d'oiseaux et mammifères marins est par ailleurs strictement protégé par la réglementation nationale et les conventions internationales.

La collectivité des TAAF, gestionnaire de la réserve naturelle, accompagné de son conseil de gestion et conseil scientifique, met en œuvre un système de gestion éprouvé et reconnu, basé sur un document d'objectif décennal, appelé le plan de gestion. Les menaces directes sont maîtrisées, notamment par des mesures de régulation des espèces introduites ou la limitation des impacts environnementaux de la pêche. Le lien étroit entre science et gestion, assuré par des partenariats historiques avec les laboratoires scientifiques, **au travers notamment de l'Institut Polaire français Paul Emile Victor (IPEV)**, permet l'adaptativité du modèle de gestion face aux changements globaux.

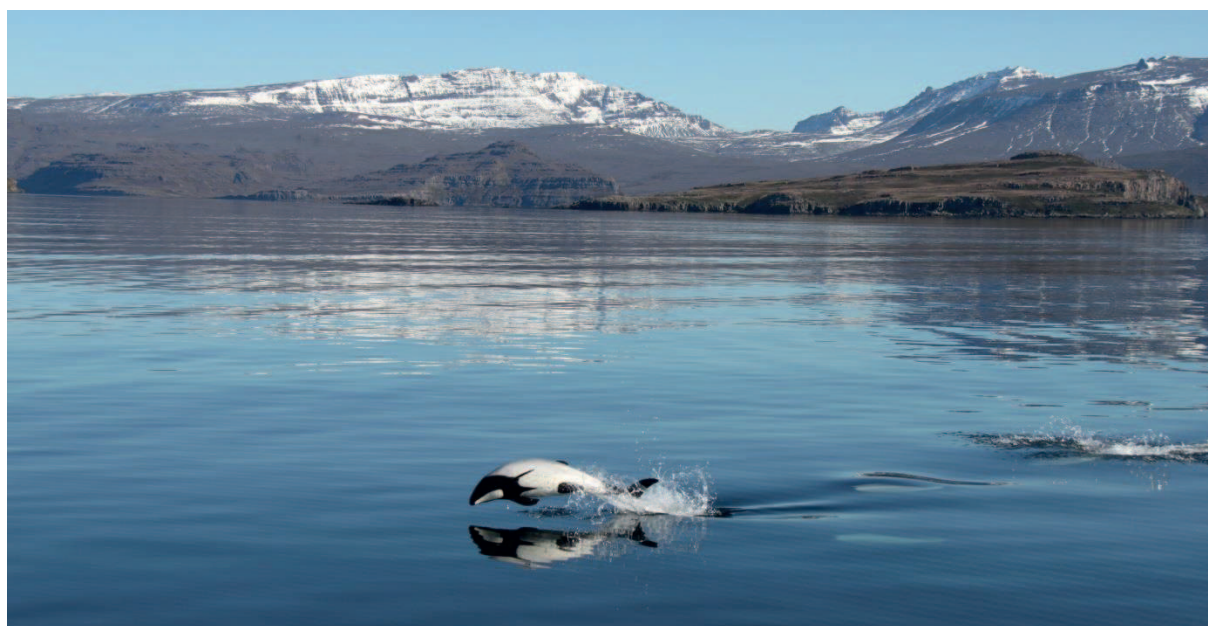


Photo 5. Dauphin de Commerson (*Cephalorhynchus commersonii kerguelensis*) Golfe du Morbihan, îles Kerguelen

Nom et coordonnées pour les contacts de l'institution / agence locale officielle

Organisation : Terres australes et antarctiques françaises (TAAF)

Contact : Cédric Marteau, Directeur de l'Environnement, directeur de la réserve naturelle nationale des Terres australes françaises.

Adresse : Rue Gabriel Dejean, 97410 Saint Pierre

Téléphone : 33 (0)2 62 96 78 68 - Fax : 33 (0)2 62 96 77 55

Courriel : cedric.marteau@taaf.fr

Adresse internet : www.taaf.fr